

Programme Local de l'Habitat de la Communauté de Communes du Pays de Sommières (Élaboration 2008/2010)

Maîtrise d'ouvrage : Communauté de Communes du Pays de Sommières

Contact : Cendrine Rubio, Responsable Service Habitat

Tél : 04 67 35 32 73

Contact : Agence Régionale de Nîmes, François Moulouquet

Tél : 04 66 29 97 07

Coût de la mission : 42 155 € HT

Problématique

Dans un contexte de forte tension foncière de par un positionnement géographique proche de 2 pôles urbains majeurs, Montpellier et Nîmes, le PLH a pour objectifs de:

- *Mieux répondre aux aspirations résidentielles des ménages locaux et aussi extérieurs au territoire par la promotion d'une nouvelle offre en logement plus diversifiée (locatif social, accession abordable) et mieux répartie sur le territoire, modifier également le mode de développement résidentiel très centré jusque là sur le lotissement individuel et l'accession à la propriété ;*
- *Traduire en terme opérationnelle les grandes orientations définies en amont par le SCOT du Sud Gard : prise en compte du réinvestissement urbain dans la production, privilégier les nouvelles zones d'extension bien desservies avec une densité minimale de construction, introduire dans les futurs programmes des logements locatifs sociaux ;*
- *Mettre en place sur la durée une politique communautaire de l'habitat reposant sur la définition d'un ensemble de moyens réglementaires, opérationnels et financiers.*

Résultats

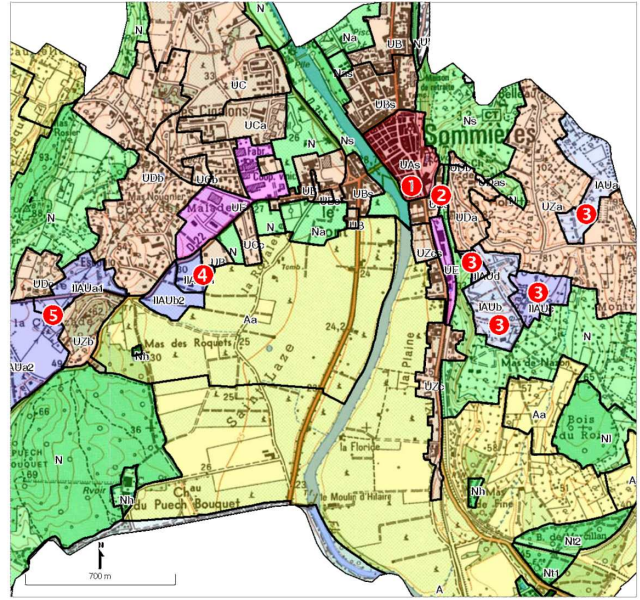
- *Elaboration d'un diagnostic complet : évaluation des besoins en logements et en hébergement spécifique, composantes et dynamique du marché immobilier, tableau de bord foncier communal ;*
- *Définition, proposition et validation d'un programme d'action à l'échelle communautaire, et décliné pour chaque commune de la Communauté (suite loi MLE) : nombre de logements à produire dont locatif social et accession abordable, localisation et échéancier de réalisation sur la durée du PLH ;*
- *Définition des modalités de suivi opérationnel et d'accompagnement des communes sur la durée du PLH.*

Ainsi, l'élaboration du PLH a permis une sensibilisation et une mobilisation des élus locaux dans le cadre d'une volonté commune d'intervention dans le domaine de l'habitat ainsi que sa traduction concrète et opérationnelle à l'échelle communale.



Commune de Sommières

CARTES DES OPÉRATIONS EN PROJET



Sources : Photo aérienne Google earth, 2008 - Opportunités foncières, enquête URBANIS auprès des communes - Réalisation URBANIS, septembre 2008

Sources : Scar25, IGN - PLU Sommières 2008, DDE30 - Opportunités foncières, enquête URBANIS auprès des communes - Réalisation URBANIS, septembre 2008

• **Récapitulatif / Tableau de programmation des opérations (logement autonome et hébergement spécifique)**

REF. CARTE	CATEGORIE	SURFACE	PROGRAMME RESIDENTIEL	MODE OPERATOIRE:	ECHÉANCE	OBSERVATIONS
1	Renouvellement urbain (dont îlot Mazère)		20 logements collectifs (accession/ locatif social) sur l'îlot Mazère Dents creuses (40 logts)		2010/2011	
2	Renouvellement urbain (espace Laurence Durrell)		8 place d'hébergement d'urgence		2010	
3	Extension urbaine rive gauche Saut du Cheval et Gaillardet	5,5 ha (cumul)	Habitat individuel 20 lots standing	PVR	2010/2012	
4	Extension urbaine rive droite Haut de Saint Laze	7,6 ha	220 logements globalement, accession abordable, locatif social (20%), collectif/ maisons de ville	ZAC	2010/2015	
5	Extension urbaine rive droite Le Cruzade	22 ha	350 logements Mixité des produits dont 20% de logements sociaux	PAE ou ZAC	Au delà 2015	Préalable nouvelle station d'épuration